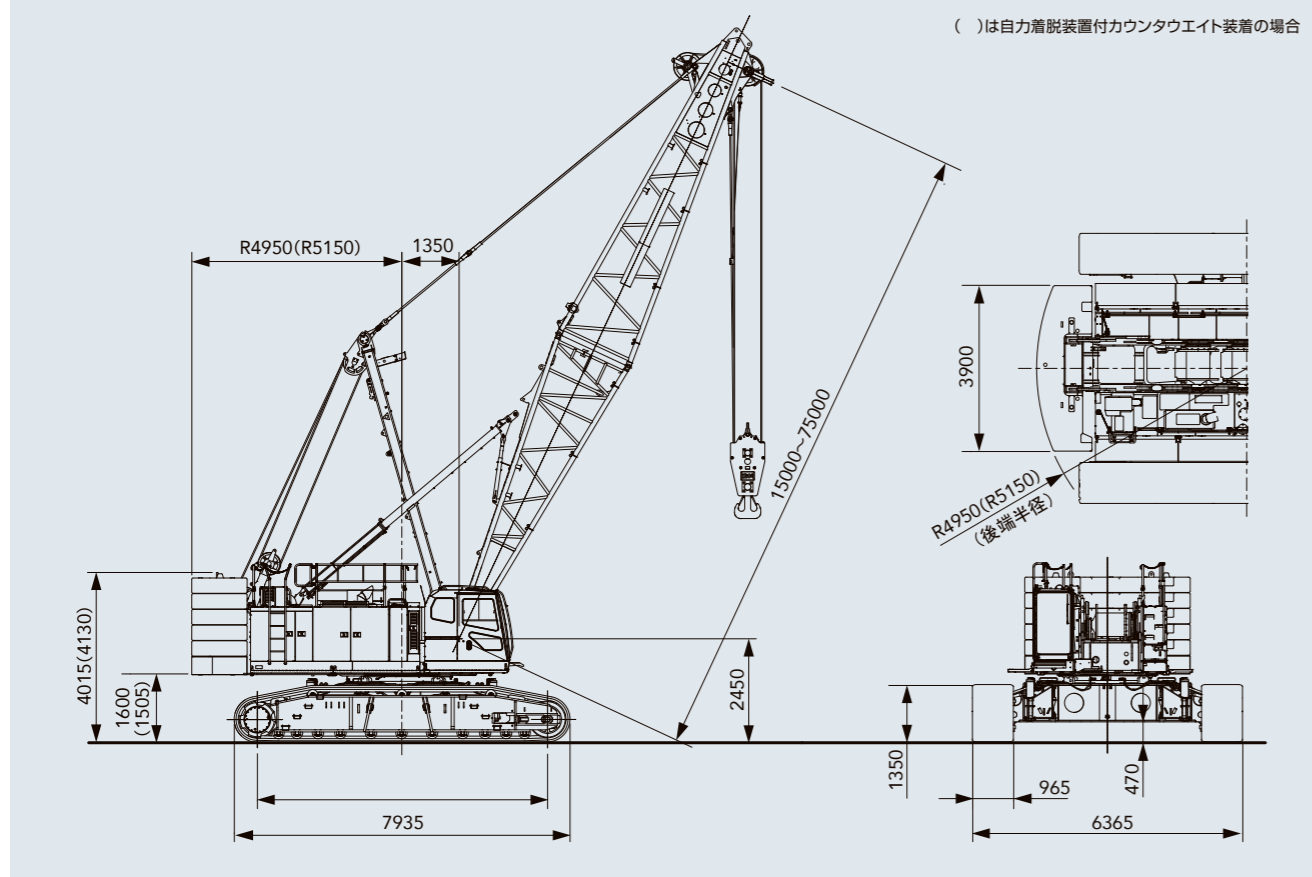




GOOD DESIGN

■寸法図

単位:mm



■仕様

		クレーン仕様	タワー仕様	コラムシェル仕様
最大つり上げ荷重×作業半径	t×m	120×5.0	20×14.0	-
基本ブーム長さ	m	15	-	15
最長ブーム長さ	m	75	-	27
クレーンジブ長さ	m	10~28	-	-
ブーム+クレーンジブ最長	m	63+28	-	-
タワー長さ	m	-	30.35~51.35	-
タワージブ長さ	m	-	24~45	-
タワー+タワージブ最長	m	-	51.35+45	-
ロープ速度*	フロント/リヤ(定格12t負荷時)	m/min	110(45)	64(支持および開閉ロープ速度)
	第3ウインチ(定格12t負荷時)	m/min	95(30)	-
	タワージブ巻上/下ロープ速度	m/min	-	55
	ブーム起伏	m/min	44	44
旋回速度	min ⁻¹ (rpm)	1.8<1.8>	1.8<1.8>	1.8<1.8>
走行速度 高/低*	km/h	1.5 / 0.9	1.5 / 0.9	1.5 / 0.9
登坂能力	%(<度>)	30<17>	30<17>	30<17>
バケット容量	m ³	-	-	2.5
コラムシェル許容グロス質量	t	-	-	10
最大掘削深さ	m	-	-	36
エンジン名称	カミンズ QSB6.7 (オフロード法2014年基準適合)			
定格出力	kW/min ⁻¹ (PS/rpm)	201/2000 <273/2000>		
接地圧	kPa(kgf/cm ²)	91<0.92> (基本ブーム 120tフック付)	102<1.04> (タワー+タワージブ最長)	93<0.95> (基本ブーム 2.5m ³ バケット付)
全装備質量	t	122 (基本ブーム 120tフック付)	137 (タワー+タワージブ最長)	125 (基本ブーム 2.5m ³ バケット付)

【注】*印は負荷により速度変化します。単位は、国際単位系(SI)による表示です。〈 〉内は、従来の単位表示を参考値として併記しました。

保証期間 **2年間** または、**2000時間**
保証期間2倍。自信の信頼性を皆様へ。

- カタログに掲載した内容は、予告なく変更することがあります。
- 掲載写真は販売仕様と一部異なることがあります。また一部写真は合成のため実際とは若干異なります。
- 掲載写真はカタログ用にポーズをつけて撮影したものです。機械を離れるときは、必ず作業装置を接地させるなど、安全に心掛けて下さい。
- 掲載写真の色は印刷の関係上、実物と異なる場合があります。
- 本機の使用にあたっては取扱説明書を必ずお読み下さい。
- つり上げ荷重5トン以上の移動式クレーンの運転には「移動式クレーン運転免許証」が必要です。また、クレーン以外で使用する際は、該当する運転資格または講習等の修了証の取得者に限ります。

本カタログにおいて住友重機械建機クレーン株式会社を“HSC”と表記しています。また、“HSC CRANES”は、住友重機械建機クレーン株式会社の登録商標・サービスマークです。

お問い合わせは…

住友重機械建機クレーン株式会社

http://www.hsc-cranes.com 本社：東京都台東区東上野6-9-3
Tel:03-3845-1396 Fax:03-3845-1394
2009 ©05H.JA227

SCX 1200-3

オフロード法2014年基準適合

